



**JEAN-PAUL  
FERRÉ**

Vice-Président du  
Département  
de l'Ariège et  
Président de la  
Commission  
Environnement

## Edito

Villes & Villages Fleuris, est un label national visant à valoriser la qualité du cadre de vie sur un territoire. Le Département de l'Ariège organise depuis de nombreuses années, ce concours d'embellissement de nos espaces publics vecteurs d'attractivité, auquel les communes, les professionnels du tourisme, les associations, les écoles et les particuliers sont invités à participer. Cette démarche passe par l'analyse des modes de gestion des espaces publics, dans le contexte actuel d'adaptation au changement climatique. Il s'agit ici de développer les alternatives pour économiser la ressource en eau, diversifier les essences locales tout en protégeant les écosystèmes. Dans cet effort collectif, je me réjouis de cette 65e édition et remercie tous les partenaires qui, grâce à leur savoir-faire et leur engagement, participent à l'embellissement de notre territoire.



Le C.a.u.e, Le PNR et L'ANA accompagnent les professionnels du tourisme qui désirent s'engager dans cette démarche. Ils les orientent dans une stratégie globale d'amélioration de la qualité de leurs espaces.  
**Contact : 05 34 09 78 30 - caueariego.org**



## Comment participer ?

1 Choisissez votre catégorie

### PROFESSIONNELS DU TOURISME

- Hébergements touristiques (hôtels, meublés, chambres d'hôtes)
- Commerces (cafés, restaurants, petits commerces)
- Campings et parcs résidentiels de loisirs, et villages vacances

2 Téléchargez et complétez la fiche d'inscription sur [ariego.fr/ariegofleurie](http://ariego.fr/ariegofleurie)



3 Transmettez votre dossier par mail : [spujollebachelier@ariego.fr](mailto:spujollebachelier@ariego.fr)

## Contact

**Stéphanie PUJOL LEBACHELIER**  
[spujollebachelier@ariego.fr](mailto:spujollebachelier@ariego.fr)  
[villes-et-villages-fleuris@ariego.fr](mailto:villes-et-villages-fleuris@ariego.fr)  
05 61 02 09 09

09

**NOUS SOMMES LÀ  
POUR EMBELLIR  
NOTRE CADRE  
DE VIE**

**TOURISME**



**Concours  
départemental  
2026**

# LES 2 GRANDS CRITÈRES D'ÉVALUATION DU CONCOURS "ARIÈGE FLEURIE"



## Valorisation des extérieurs

### INTÉGRATION DES AMÉNAGEMENTS TOURISTIQUES

Prévoir des aménagements de qualité en respectant les lieux, rechercher une discrétion des aménagements, naturels, sobres, élégants. Insertion paysagère des installations touristiques : bâtiments, campings, stationnements... (haies, clôtures, accès, transition avec les routes...).

### INTÉGRATION DES CAMPINGS

Soigner les abords des campings : affichage discret, limites végétalisées, bâtiments et mobil homes privilégiant des couleurs discrètes, parkings arborés, utilisation de palettes végétales locales... Privilégier des installations de petite taille qui ne dénaturent pas les lieux. Éviter les maçonneries...

### BALISAGE ET SIGNALÉTIQUE

Promouvoir un balisage et une signalétique discrets et efficaces. Positionner judicieusement les panneaux d'information pour éviter les pollutions visuelles.

### STATIONNEMENTS

Aménager des stationnements sobres et judicieusement placés. Éviter un traitement routier des stationnements. Privilégier un ombrage de ces espaces. Favoriser la désimperméabilisation et la végétalisation des parkings. Mettre en valeur des points singuliers : bâti, abords de rivière, point de vue, petit patrimoine, bord d'étang...



## Tourisme durable

### SIGNALÉTIQUE ET INFORMATION

La signalétique (pour les poubelles de tri, affiches d'information sur la consommation d'eau, labellisation de l'établissement), mise en avant des avantages, accessibilité des pratiques (mise à disposition de vélos pour se déplacer, activités autour de cette thématique, etc.).

### ÉNERGIE ET MOBILITÉS DURABLES

Adapter sa consommation d'énergie : réduire la consommation d'eau et d'électricité, passer aux énergies renouvelables (installation de panneaux photovoltaïques, par exemple). Proposer des modes de transport écologiques comme : vélos, voitures électriques...

### GESTION RESPONSABLE DES RESSOURCES

Mieux utiliser les ressources : limiter le gaspillage alimentaire, recycler les déchets (compostage, récupération d'eau de pluie), se tourner vers des producteurs locaux.

### PARTENARIATS CIRCUITS COURTS ET DURABLES

Créer un réseau durable et local : développer des partenariats avec des fournisseurs porteurs des mêmes valeurs, par exemple pour proposer des activités respectueuses de l'environnement aux clients, ou pour se fournir en produits en circuits courts.

### VALORISER SES ACTIONS

Communiquer sur ses actions : établir une campagne de communication sur les démarches mises en place, les partenariats développés ou l'obtention d'un label, en veillant à rester transparent.



1 AVRIL

OUVERTURE DES CANDIDATURES



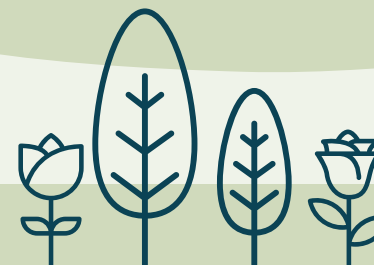
30 AVRIL

FIN DES INSCRIPTIONS



JURY

FLEURISSEMENT & VÉGÉTALISATION



DÉBUT SEPT

CÉRÉMONIE DE RÉMISE DES PRIX



AVRIL

MAI

JUIN

JUILLET

AOÛT

SEPTEMBRE